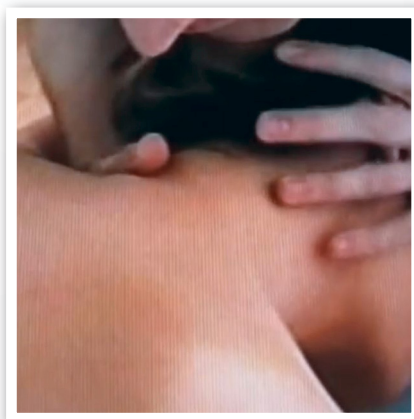


fios

FORMACIÓ ESPECIALITZADA



Técnica de SAT Specific Adjusting Technique

Noviembre del 2017, Barcelona

Profesores: Joan Parera. Osteópata D.O

*Director Centre d'Osteopatia Terrassa.
Diplomado en Fisioterapia (Universitat Autònoma de Barcelona).
Máster en Osteopatia (Universitat Autònoma de Barcelona).
Máster de Investigación en Medicina Clínica (Facultat de Medicina UMH).*

Dra. Marian Lorente

*Doctora en Medicina y Cirugía. Máster en Acupuntura. Profesora de la Facultad de Medicina y Ciencias de la Salud UIC.
Directora del Laboratorio de Anatomía quirúrgica y funcional de UIC. Clínica del Dolor Quirón Teknon*

OBJETIVOS GENERALES

Introducir al alumno en el concepto de lesión posicional i ajustamiento específico.

Aportar al alumno la evidencia científica necesaria para poder aplicar los procedimientos diagnósticos i técnicos del SAT.

Conseguir que el alumno sea un experto en la utilización de las técnicas de manipulación cervical i en el tratamiento del Whiplash traumático.

TEMARIO

1r Seminario: INTRODUCCIÓN AL SAT. Principios y diagnóstico.

Viernes 3 de Noviembre (mañana):

Presentación del curso. Principios técnica de SAT.
Postura: Mecanismos neurológicos de regulación.
Biomecánica vertebral, Lineas de Fuerza , Pivotes Osteopáticos.

Tarde: Disección anatómica en la sala de disección de la Facultat de Medicina de la UAB .

Disección columna cervical: elementos oseo-ligamentareos y neurovasculares.
Disección de pelvis: elementos oseo-ligamentareos y neurovasculares.

Sábado 4 de Noviembre:

Interpretación Postural-Mecánica.
Palpación y diagnóstico de lesión específica.
Diagnóstico radiológico + interpretación radiológica de la lesión posicional.

2º Seminario: Técnicas de SAT sobre estructuras lumbopélvicas

Viernes 24 de Noviembre:

Corrección específica lesiones del sacro y L5. Técnica directa y Toggle.
Técnicas de corrección del 5º arco:

Técnicas vía interna (rectal) sobre estructuras oseo-ligamentosas y viscerales
Sacro-coxis.
Técnicas vía interna (vaginal) sobre estructuras ligamentosas-viscerales lámina
pubo-sacra.

Sábado 25 de Noviembre:

Corrección específica columna cervical alta: Lesión de Hiperflexión,
Lesión de hiperextensión.

Implicaciones de las lesiones del craneo y del sacro en las lesiones específicas.
Corrección específica columna cervical media-baja: Lesión de Hiperflexión,
Lesión de hiperextensión.

Corrección específica lesiones charnela cervico-dorsal.

3r Seminario: PERFECCIONAMIENTO TÉCNICO: Técnicas Avanzadas.

Sábado 17 de Febrero:

Recopilación técnicas de ajuste específico cervical.

Corrección específica de lesiones del Atlas.

Whiplash cervical. Consecuencias whiplash cervical + Tratamiento de los latigazos cervicales (WAD) con técnica de SAT.

Corrección lesiones Rotación + traslación columna cervical.

Examen.

Fechas:

3-4 de Noviembre del 2017
24-25 de Noviembre del 2017
17 de febrero del 2018

Horario:

Viernes de 9:00 a 13:30 y de 15:00 a 20:00
Sábados: de 9:00 a 13:30 y de 15:00 a 20:00

Lugar:

Sede de FIOS Formació.
C/ Rosselló 350, entlo 30
08025 Barcelona

Dirigido a:

Fisioterapeutas con formación en Osteopatía.